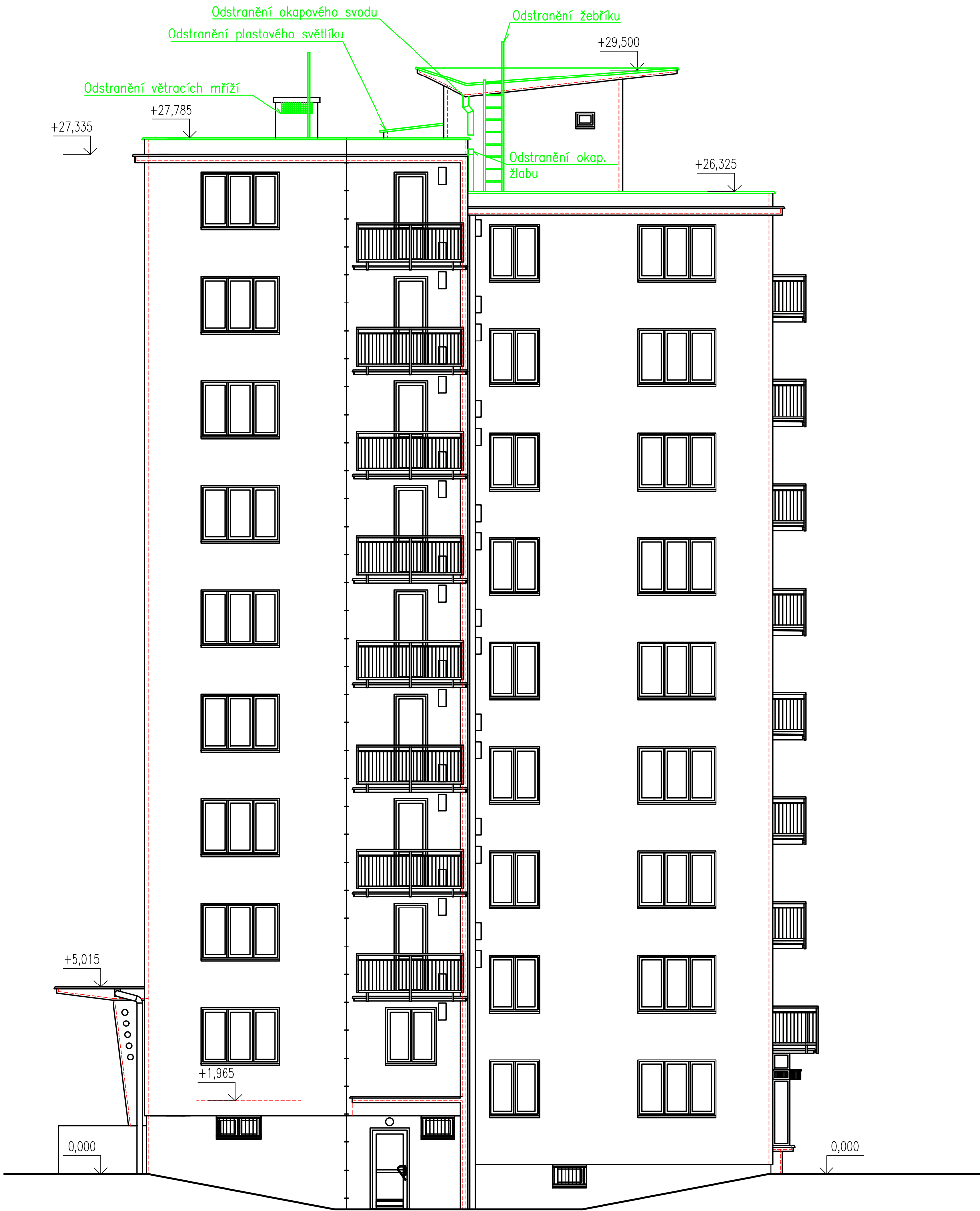


POHLED SEVEROZÁPADNÍ - STÁVAJÍCÍ STAV

LEGENDA MATERIÁLŮ

- Stávající konstrukce
- Bourané konstrukce



KONTROLOVAL:	VEDOUcí PROJEKTANT:	PROJEKTANT:	<div><div>AS</div><div>ARCHITEKTURA & INTERIER ŠIMŮNEK & PARTNERS</div><div>www.archsimunek.cz</div><div>PROJEKTOVÁ A INŽENÝRSKÁ KANCELÁŘ</div><div>NÁMĚSTÍ 75/15, 757 01 VALAŠSKÉ MEZÍŘÍČI</div></div>	
Ing. Tomáš Mikuláščík	Miroslav Šimůnek	Bc. Jan Šimurda		
INVESTOR: Město Kopřivnice, Štefánikova 1163/12, 742 21 Kopřivnice			Č. PARC.:	103
STAVBA: Rekonstrukce střešního pláště, bytový dům č.p.891 na ul. Obránců míru			MÍSTO:	Kopřivnice
			FORMÁT:	6x A4
NÁZEV VÝKRESU: POHLED SEVEROZÁPADNÍ - STÁVAJÍCÍ STAV			DATUM:	07/2024
			MĚŘÍTKO:	1:100
			STUPEŇ:	DSP
			ČÍSLO VÝKR.:	D.1.1.04
			ČÍSLO PARC.:	